

金平町公園横!!

新築戸建

浜山小学校(徒歩6分) 吉田中学校(徒歩6分) 区に

完成オープン

全3邸南向き3,280万円~

4/2(土)
AM10:00より発売

先着 受付開始

金平町



地下鉄海岸線

『御崎公園』駅

徒歩1分

お気軽に
ご来場下さい。

地下鉄海岸線

『御崎公園』駅

出入口1

金平町公園

現地



完成予定図



金平町公園

GIESTA (ジエスタ) タッチキー リモコンタイプ

SECOM セコム ホームセキュリティ



リモコンキー

外出時は自動ロック
帰宅時はワンタッチでラクラク解錠



ドアのボタンを押す時

2つのカギが自動で解錠

外出・在宅 いつも安心安全



侵入監視



非常通報



火災監視

ラフイーユタウン御崎公園 モデルハウス

お問い合わせ、資料のご請求はお気軽にお電話ください

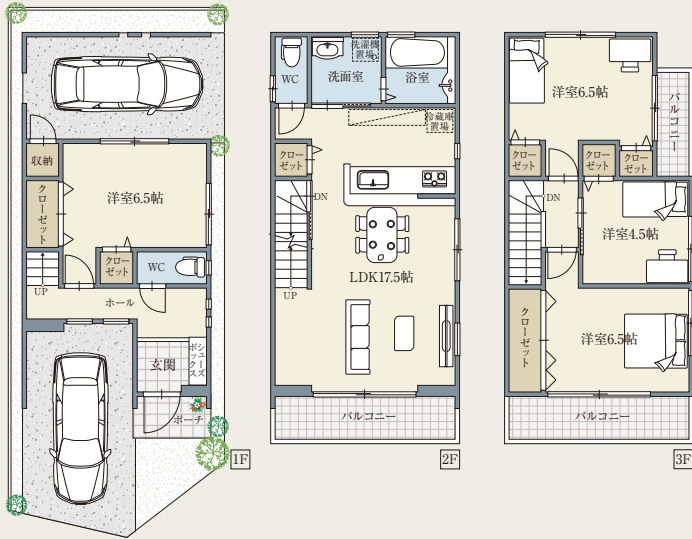


0120-039-806

営業時間
10:00~18:00
(水曜日定休日)

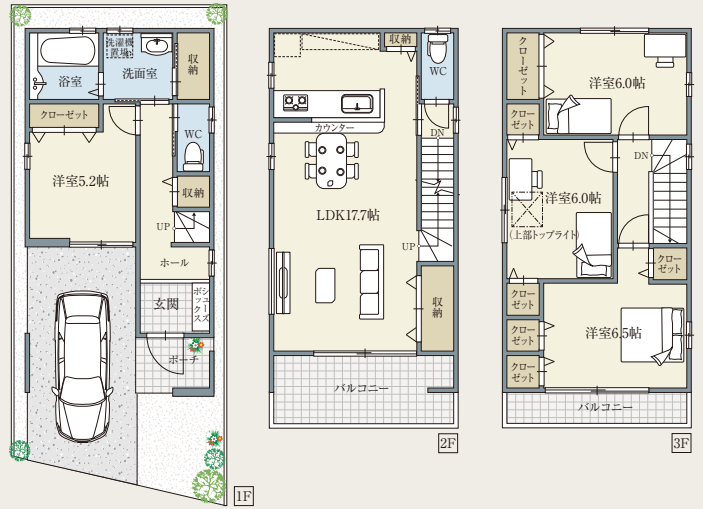
1号地

敷地 / 64.93㎡ 建物 / 121.77㎡ **3,680万円** (税込)



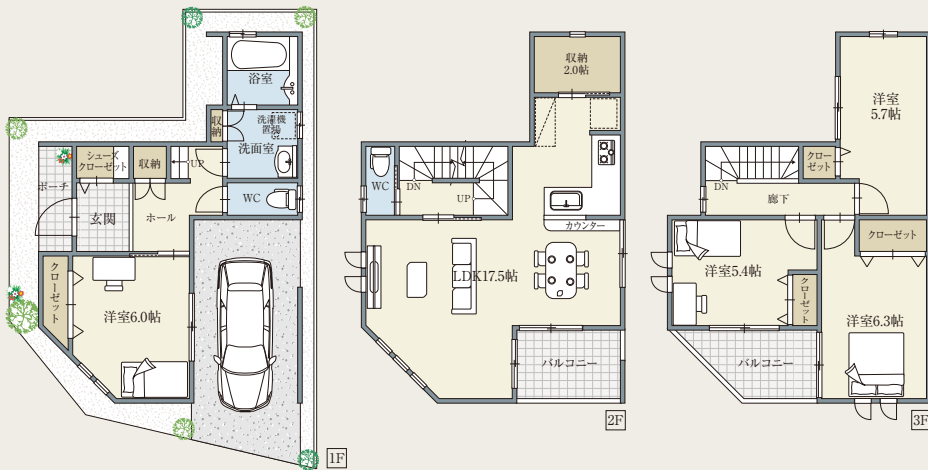
2号地

敷地 / 61.50㎡ 建物 / 117.45㎡ **3,280万円** (税込)



3号地

敷地 / 63.27㎡ 建物 / 116.14㎡ **3,480万円** (税込)



保温浴槽

4時間経っても湯温が2.5℃しか下がりません
ガス料金が助かります。



キッチンにも床下暖房

キッチン・ダイニング・リビング3ヶ所暖房



2号地
価格**3,280万円**

頭金 **0円**の場合 月々 **86,308円**

ボーナス時 **0円**

イオン銀行
変動金利**0.58%**
35年返済



株式会社 アークトラスト

ARK TRUST INC.
株式会社 アークトラスト

〒531-0075 大阪市北区大淀南1-11-5 GMビル7F TEL 06-6452-8112
大阪府知事(2)第55368号 <仲介> FAX 06-6452-7767
http://www.ark-re.com/ark_trust.html

ラフィータウン御崎公園 モデルハウス

0120-039-806

営業時間 10:00~18:00 (水曜定休日)

カーナビ 兵庫区金平町1-11-18と入力ください



●交通/神戸市営地下鉄海岸線「御崎公園」駅徒歩1分●所在地/神戸市兵庫区金平町1丁目11番18号他●仮換地/浜山地区金平東換地地区6街区4-1 4-2符号各一部●土地権利/所有権●地目/宅地●地勢/平地●私道/無●用途地域/第2種住居地域●建蔽率/60%●容積率/200%●構造/木造軸組工法3階建●築年月/1号地:平成28年3月末 2号地・3号地:平成28年7月下旬予定●土地面積/1号地64.93㎡ 2号地61.50㎡ 3号地63.27㎡●建物面積/1号地:121.77㎡ 2号地:117.45㎡ 3号地:116.14㎡●間取り/4LDK●準防火地域都市計画/市街化区域●第5種高度地区●都市景観形成地域●浜山地区地区計画●計画道路/無●媒介/株式会社アークトラスト